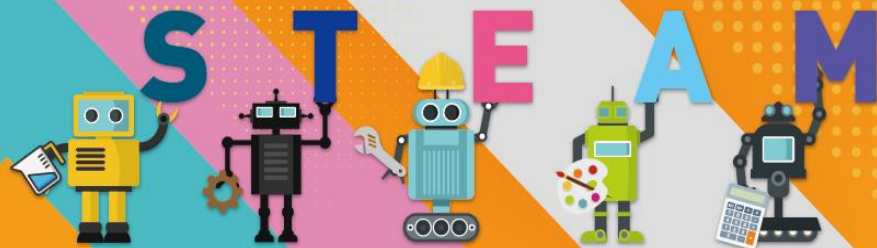




密碼盒製作

枋寮高中能源動力理念學校



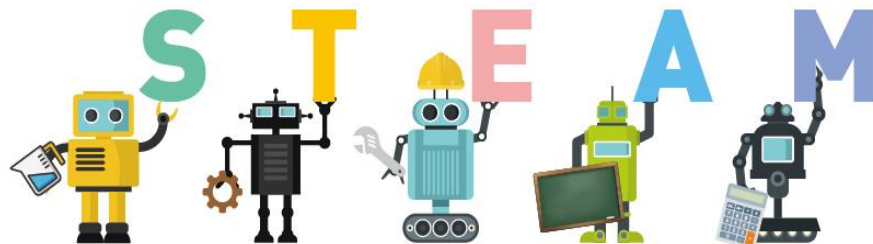
F L S H
Fun Maker



學校介紹

- 本校為全台最南的高中學校
- 自造者教育設計特色課程的引導，透過做中學，讓學生**創意發想**，動手產出作品。**開發潛能、啟發思考、發現問題、解決問題**，利用此學習方式，讓學生更容易適應各行各業的環境。
- 開發低成本教具，讓大家都得到學習的樂趣。

FLSH

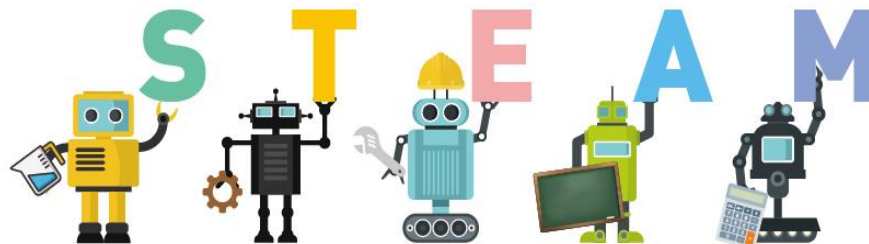


Fun Maker

今日課程

- 雷切機介紹。
- 密碼盒介紹。

FLSH

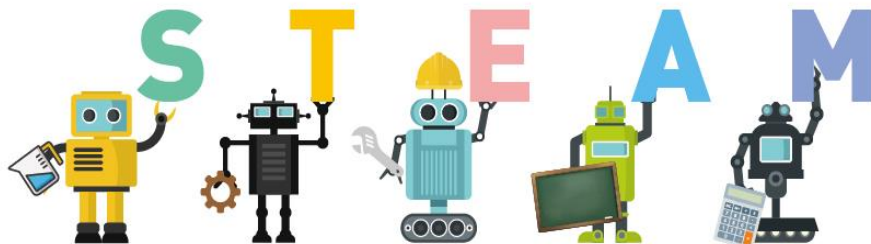


Fun Maker

雷射切割機介紹

- 雷射切割(雕刻)機是台控制精準的切割機具。
- 學習雷射的內容主要是學習如何設計為主，機器操設定為輔。
- 利用電腦繪圖設計完成，再交由雷射機切割。

FLSH

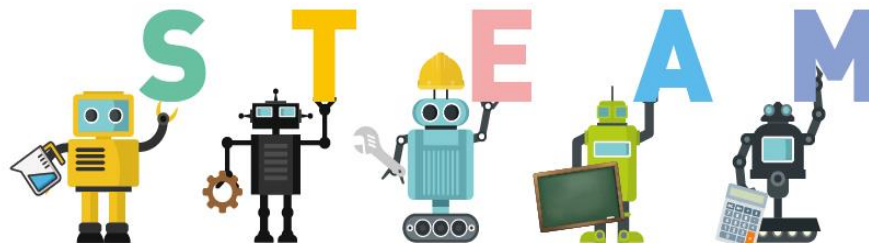


Fun Maker

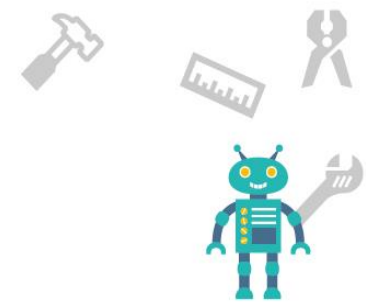
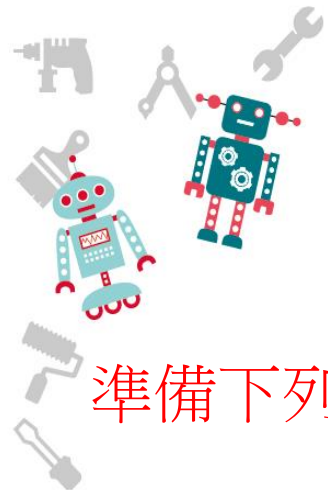
雷切機介紹

- <https://www.youtube.com/watch?v=Nd6PQfEb1Y8>

FLSH

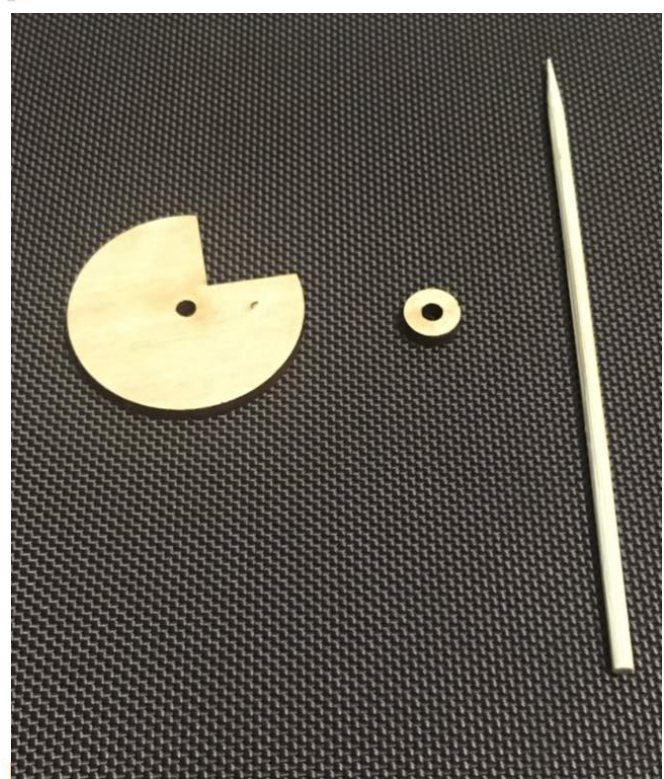


Fun Maker

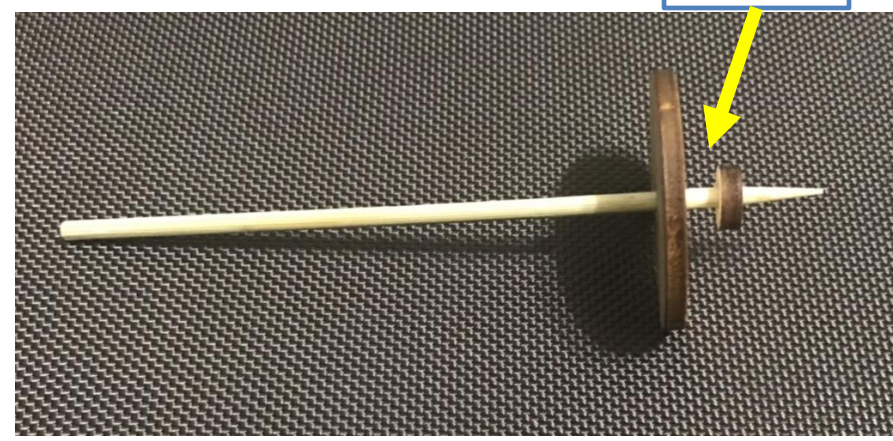


組裝A 卡榫

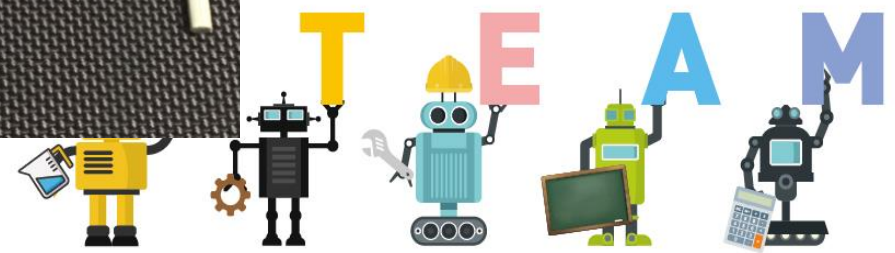
準備下列材料，並將其套入竹籤。套入時要略緊。一式四份。



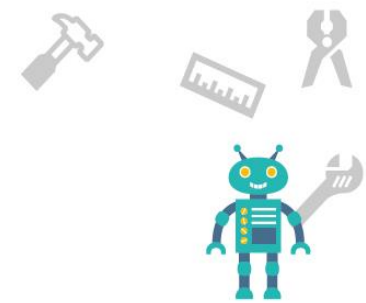
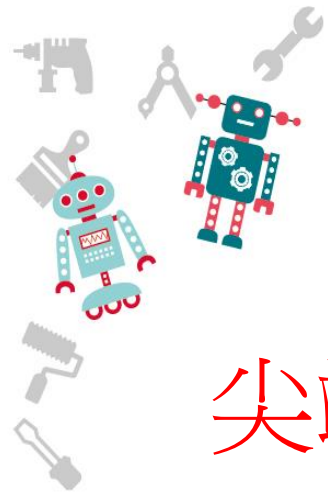
接縫處
上白膠



FLSH



Fun Maker



組裝A卡榫

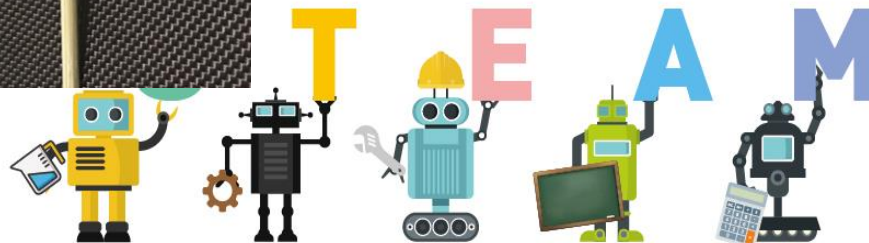
尖端留約5CM，將多餘竹籤剪掉



接縫處上點快乾
加強固定

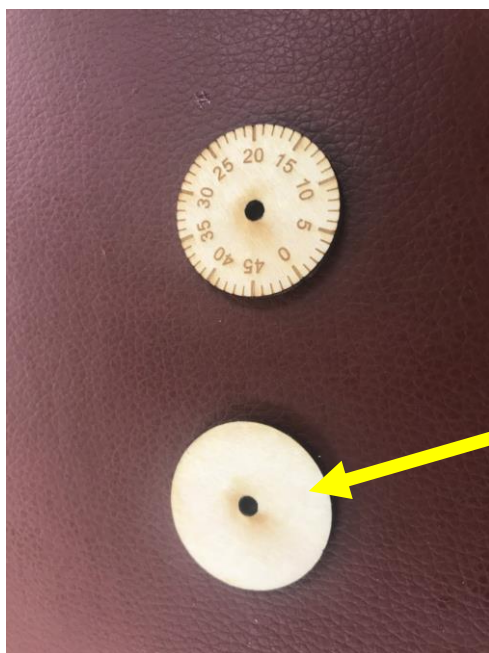


FLSH



Fun Maker

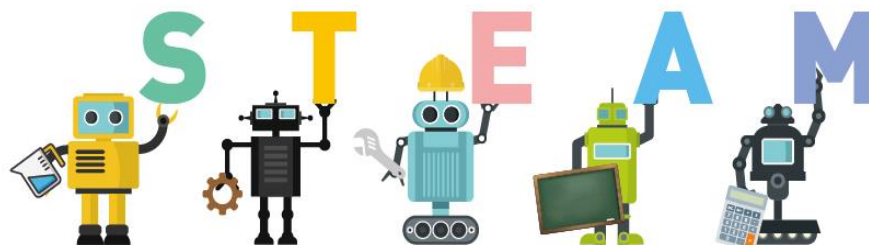
組裝B 密碼



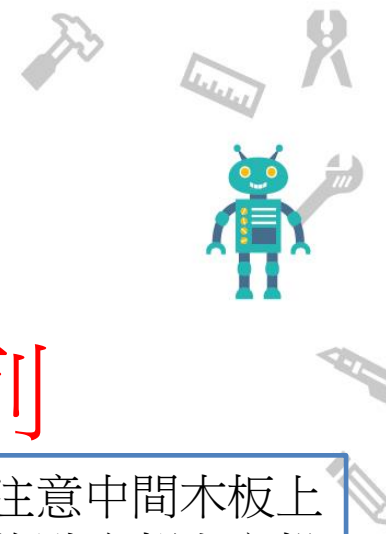
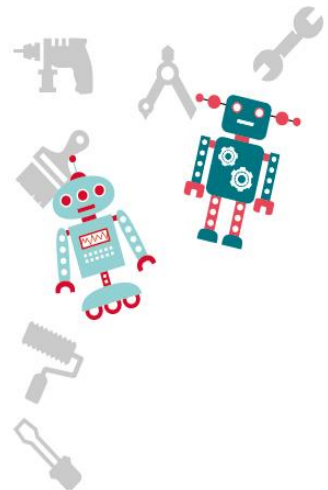
圓盤上
白膠上
下接合



FLSH

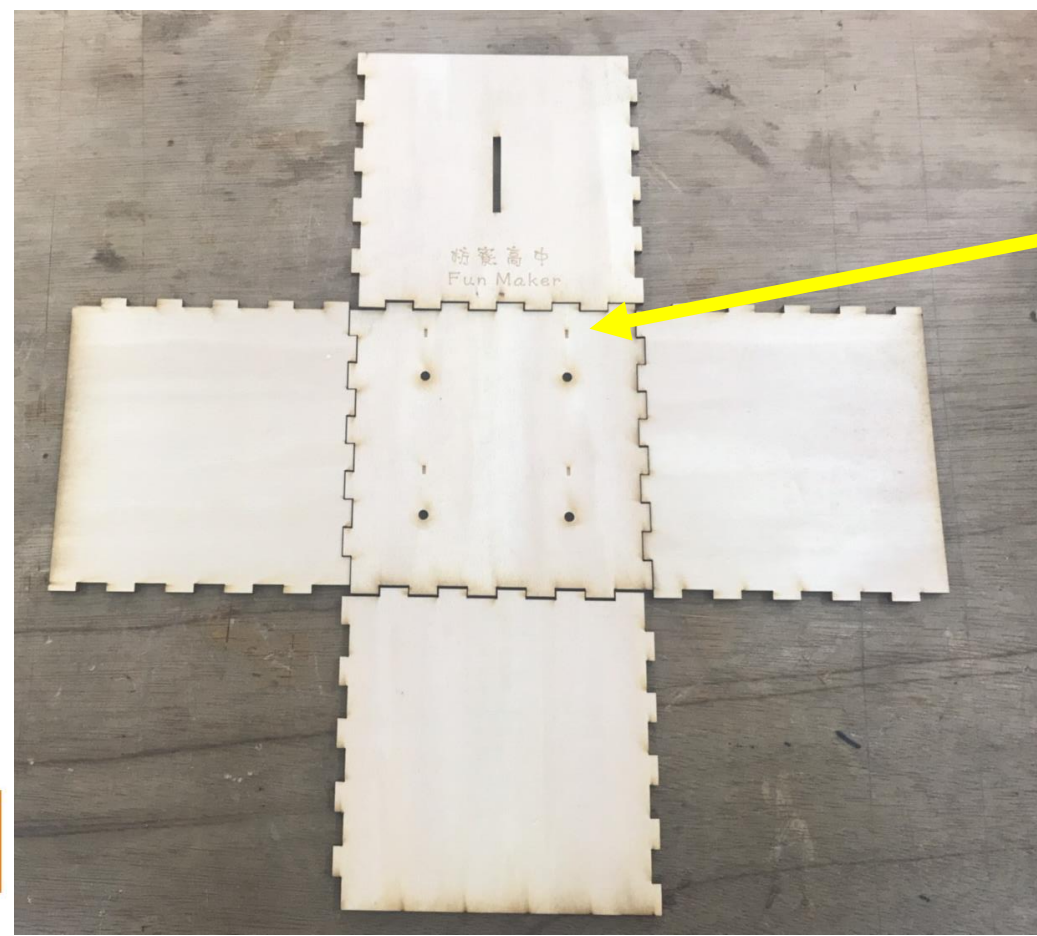


Fun Maker



組裝C 外盒

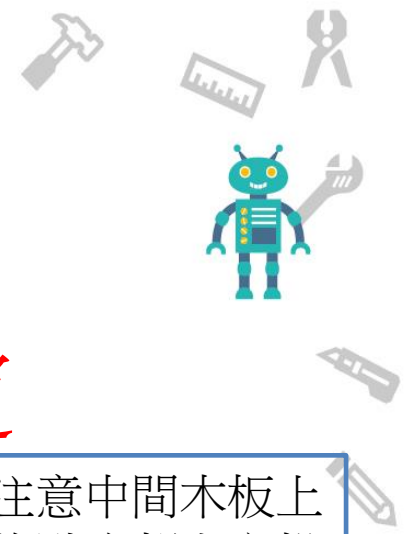
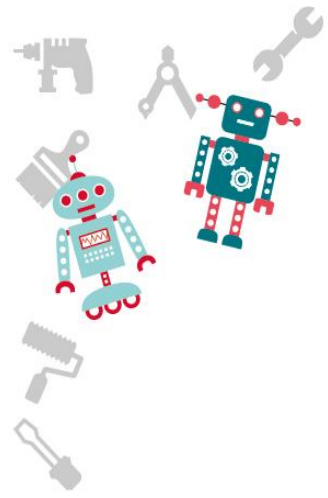
請將外盒(大板)依序排列



注意中間木板上的點應朝上方投幣孔

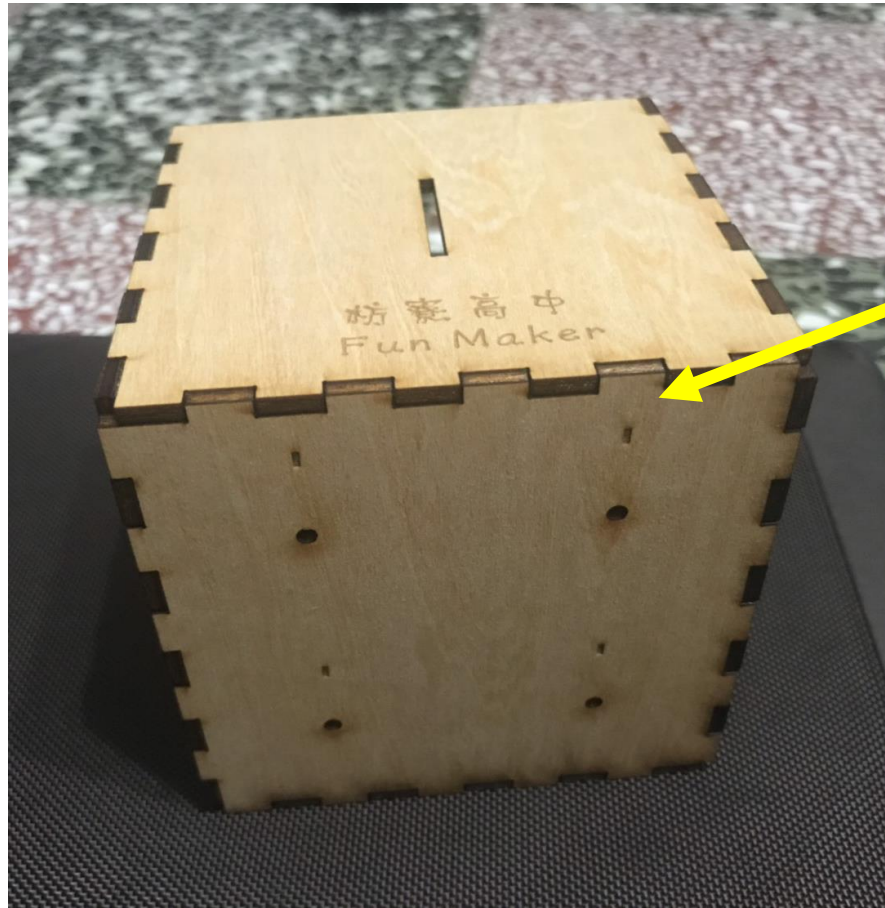
FLSH

Fun Maker



組裝C 外盒

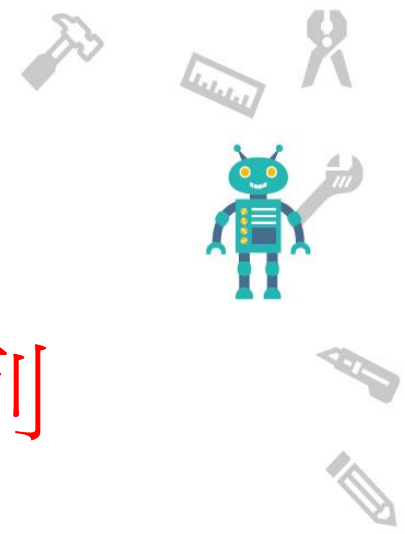
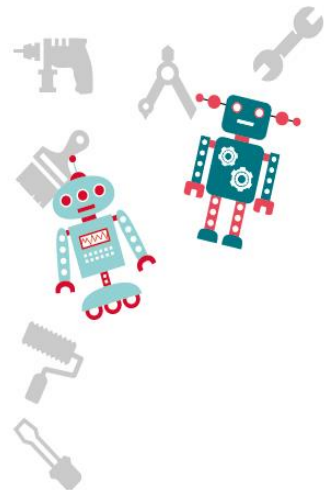
接縫處上白膠將其固定



注意中間木板上的點應朝上方投幣孔

FLSH

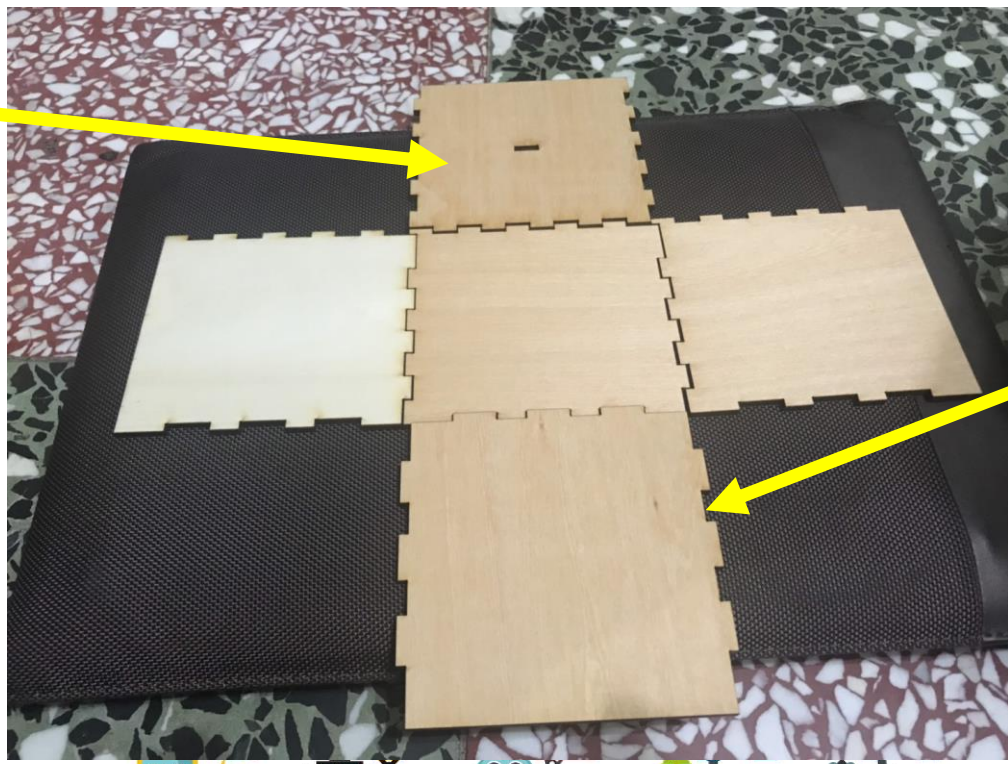
Fun Maker



組裝D 內盒

請將內盒(小板)依序排列

內盒前板

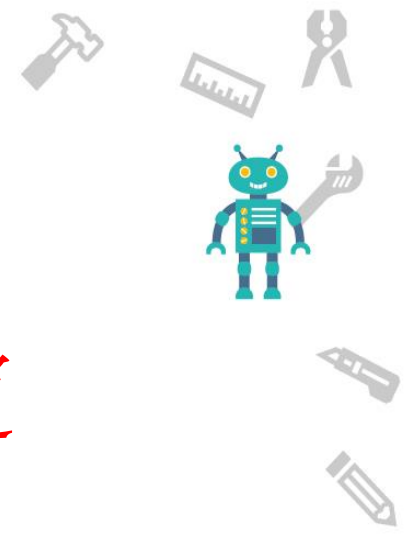
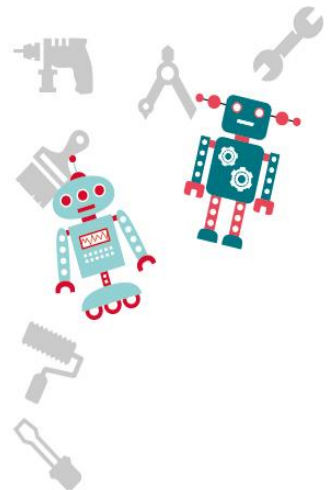


內盒背板

FLSH

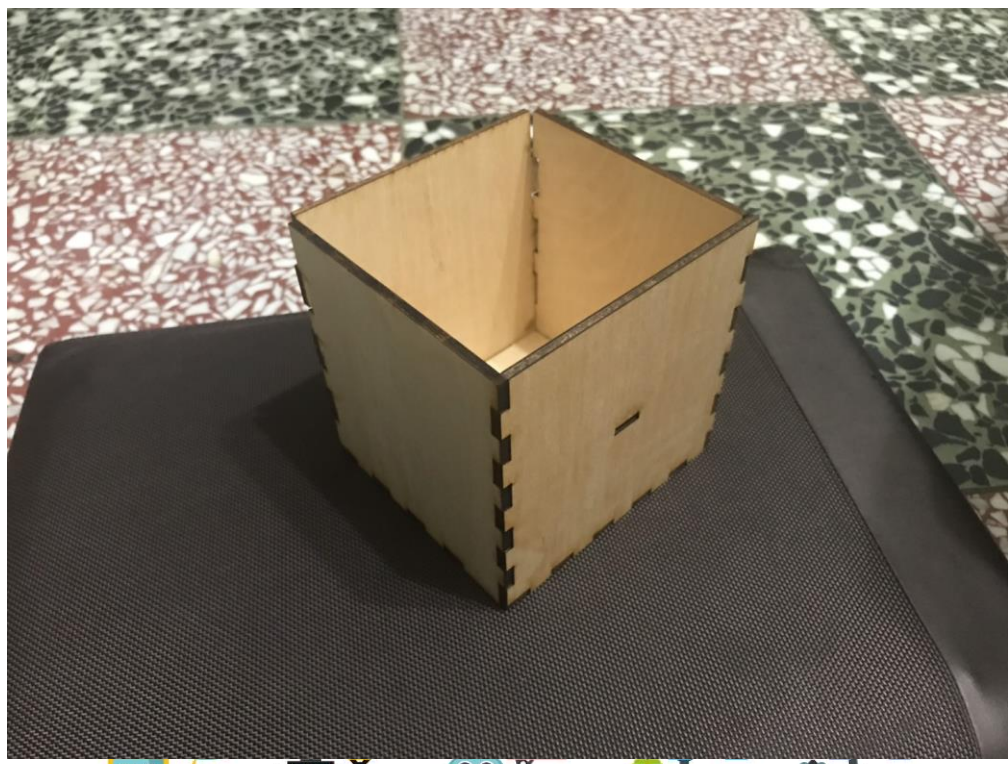


Fun Maker



組裝D 內盒

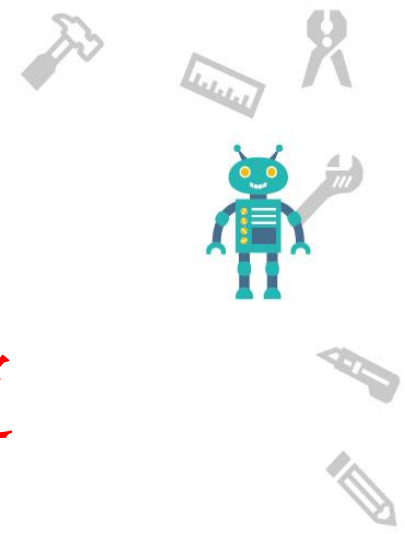
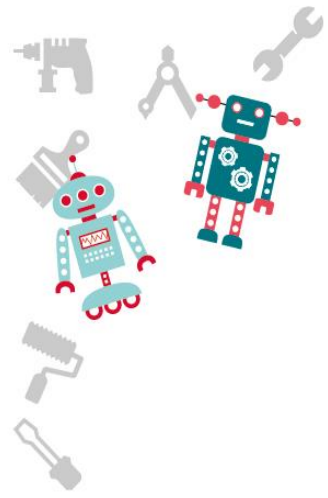
接縫處上白膠將其固定



FLSH



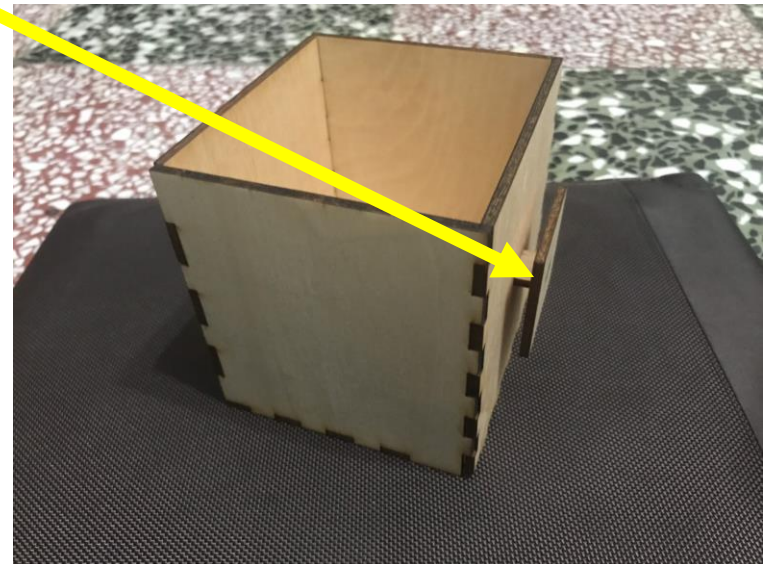
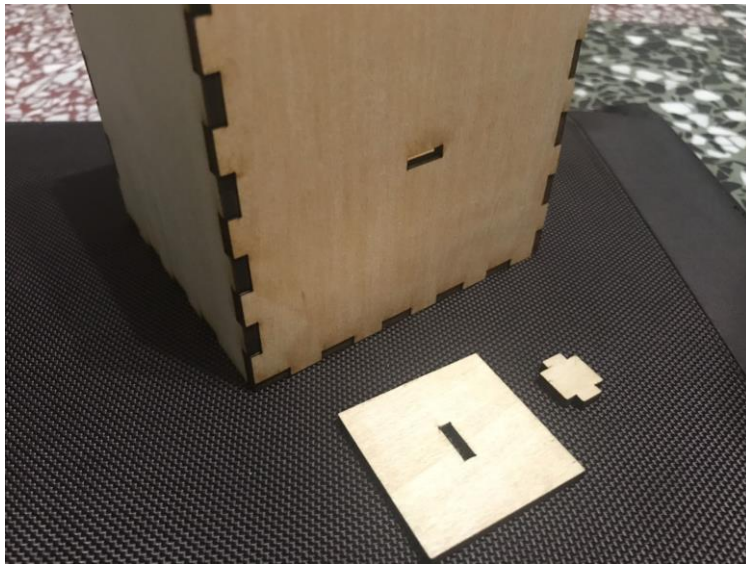
Fun Maker



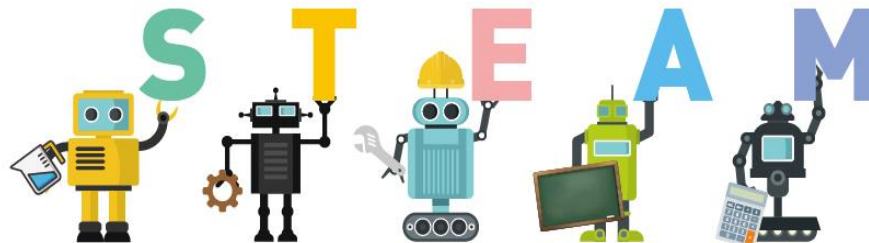
組裝E 內盒卡榫

接縫處上白膠將其固定

內盒背板與卡榫盡量平行



FLSH



Fun Maker

組裝F 設定密碼

將4個卡榫穿過外盒，如下圖



FLSH

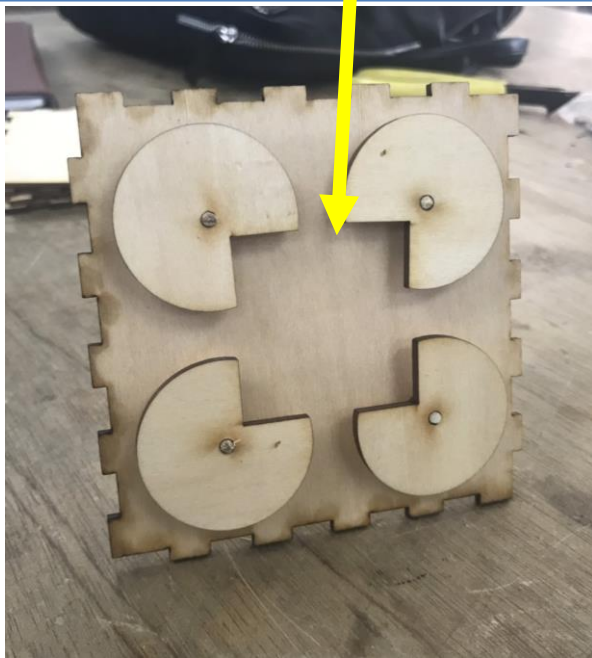


Fun Maker

組裝F 設定密碼

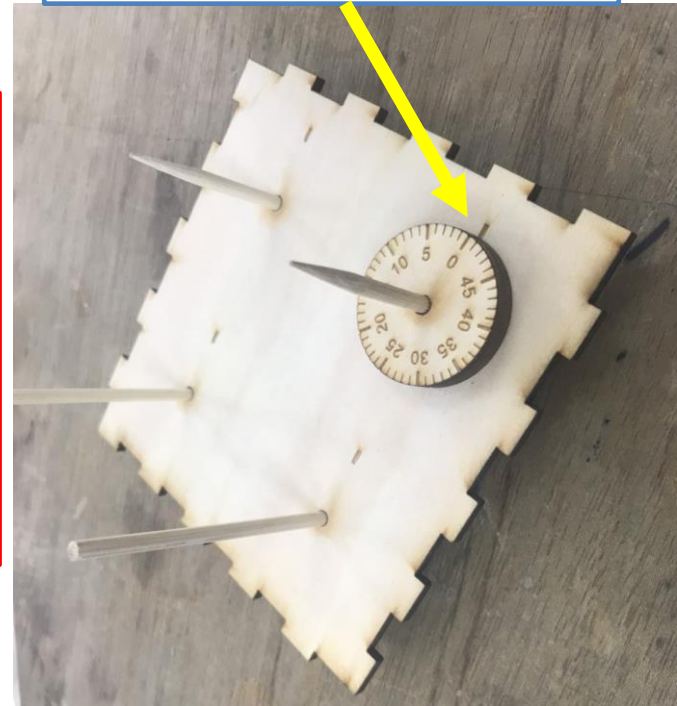
再將密碼套進去，自己設定的密碼

設定密碼時，裡面位置不能亂掉

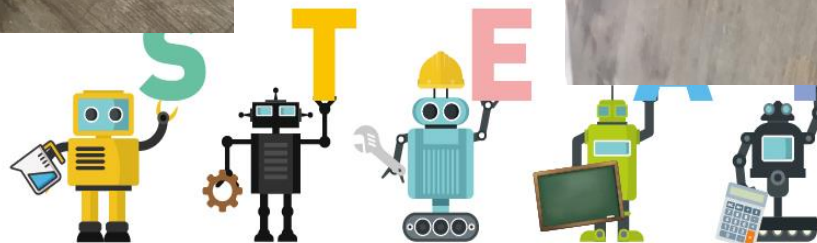


密碼可一組一組設定，這樣比較好固定。確認後，再點上快乾，並旋轉竹籤。

設定的密碼與刻痕對齊



FLSH

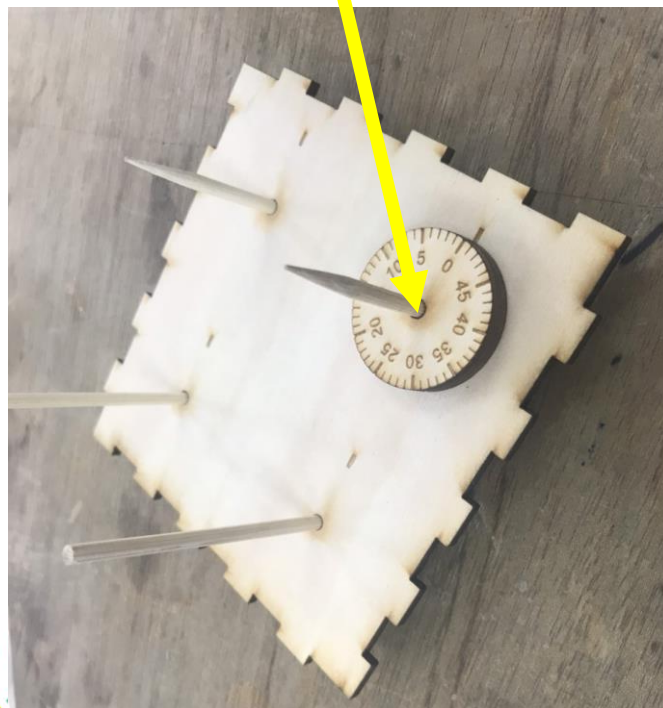


Fun Maker

組裝F 設定密碼

4組密碼設定完後，請要自己記住○

將多餘竹籤剪掉。



FLSH



Fun Maker

組裝G 手把

將內盒與外盒背板接合，加上手把



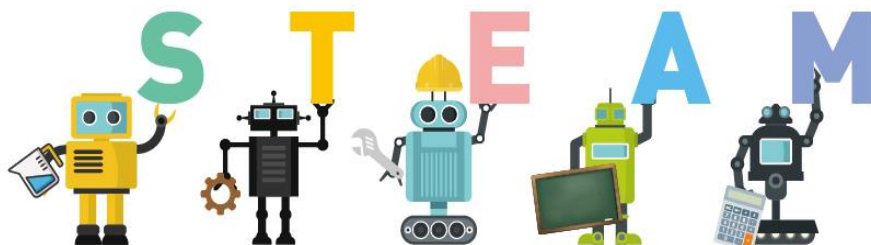
FLSH

Fun Maker

密碼盒完成囉



FLSH



Fun Maker